



EDWIN s.r.o. Bratislava
Došlo: 16-11-2017
Spis zn.:
Přílohy:
Evidenční č.:

EDWIN BOHEMIA, s.r.o.

Okružní 876

63800 Brno

Váš dopis značky / ze dne	Naše značka	Vyřizuje	Místo odeslání / dne
/ 26.06.2017	UPTS/OS/173188/2017	Ing. Tomáš Houžvička	Praha / 15.11.2017

Věc: Vyjádření k existenci podzemních a nadzemních sítí spol. České Radiokomunikace, a.s.

Účel: Stavební řízení

Akce: V5522 Výměna vedení 110kV, k.ú.: Babice u Lesonic, Bolíkovice, Cidlina na Moravě, Dyjice, Loukovice, Nová Říše, Šebkovic, Milatice, Zdeňkov, Želetava, Vystrčenovice, Zvolenovice, Dolní Vilímeč, Jindřichovice na Moravě, Krasonice,

1. V současné době prochází nad částí Vámi řešené stavby paprsky směrových radioreléových spojů sítí elektronických komunikací ve správě Českých Radiokomunikací, a.s. (viz. přehledná situace). Koridory radioreléových spojů nesmí být částečně ani krátkodobě narušeny konstrukcí stavebních objektů, konstrukcí použité stavební techniky nebo tělesy přenášených stavebních břemen!

Podmínky pro případ kolize s vedením SEK Českých Radiokomunikací, a.s.:

- a) Stavebník je povinen ihned kontaktovat pracovníky odd. Ochrany sítí Českých Radiokomunikací, a.s., pokud ve fázi zpracování projektové dokumentace stavby nebo v pozdějších fázích stavebního řízení zjistí, že stavebními objekty nebo použitou stavební technikou hrozí i jen krátkodobé či částečné narušení tras podzemních nebo nadzemních vedení veřejné komunikační sítě ve správě Českých Radiokomunikací, a.s.
- b) V případě nutnosti přeložení vedení Českých Radiokomunikací, a.s. hradí nezbytně nutné náklady za vyvolanou úpravu sítě stavebník, jehož stavba nebo stavební technika danou přeložku vyvolala.
- c) Stavebník je povinen nejpozději 3 měsíce před zahájením výstavby kolizního objektu nebo umístěním kolizní stavební techniky uzavřít se společností České Radiokomunikace, a.s. "Dohodu o přeložení kolizního vedení Českých Radiokomunikací, a.s."


2. Vámi řešenou lokalitou neprochází podzemní vedení sítí elektronických komunikací Českých Radiokomunikací, a.s.

Závěrem Vám sdělujeme, že s povolením shora uvedeného stavebního záměru, v rozsahu a místě dle předložené dokumentace, souhlasíme.

Pozn.:
Rušení elektronických komunikačních zařízení a sítí je považováno za porušení právní odpovědnosti dle §100-101 zákona č. 127/2005Sb, o elektronických komunikacích a o změně souvisejících právních předpisů v platném znění.

S pozdravem

Za správnost:


České Radiokomunikace, a.s.
Skokanská 2117/1
169 00 Praha 6
(54)

Ing. Houžvička Tomáš
Senior specialista ATP

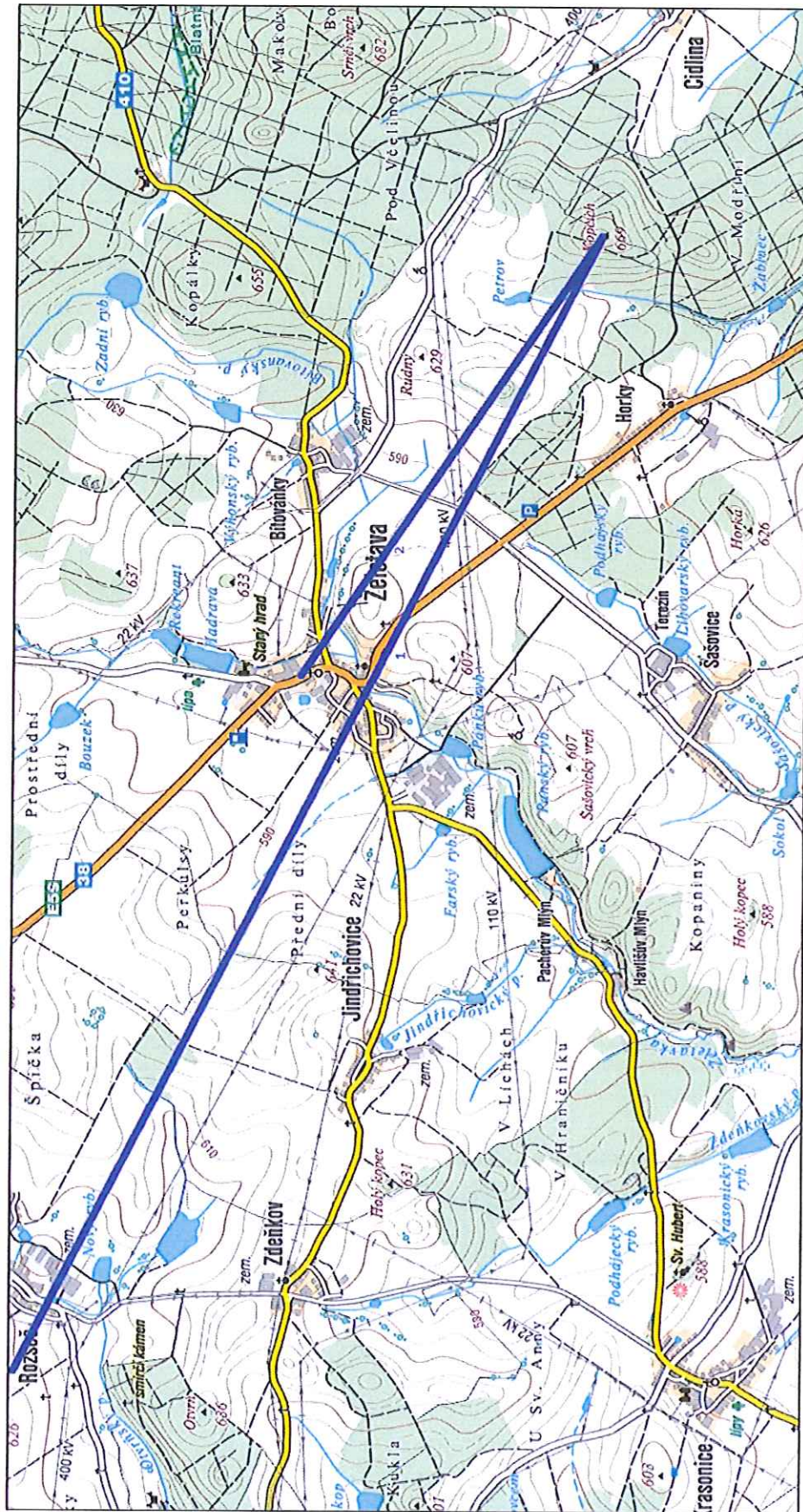
Příloha: 1x situace SEK ČRa

Platnost tohoto vyjádření je jeden rok od data vystavení, tj. do 15.11.2018

PIN: 7066



173188_situace_CRa



listopadu 15, 2017

Papírsky dočtené zájmovým území stavby:

Souřadnice WGS-84

Papírek č.	Spodní hrana OP paprstu (Bpv)	Poloměr OP	Bod A				Bod B	
			Zeměpisná délka	Zeměpisná šířka	Zeměpisná délka	Zeměpisná šířka		
1	cca 896-898m n.m.	r = 13	15°42'49,00"E	49°07'48,00"N	15°40'21,84"E	49°13'16,16"N		
2	cca 645-647m n.m.	r = 5	15°42'49,00"E	49°07'48,00"N	15°40'38,64"E	49°08'38,64"N		
Pozn:	1. Žadatel o výhledení se přetvarem stanoviska zavazuje, že námí poskytnuté informace a data o průběhu našich síťí nebude neoprávněné rozšiřovat či předávat třetím osobám bez souhlasu spo. České Radiokomunikace, a.s.							
	2. Odchytky záměření GPS souřadnic koncových bodů: +/- 9m							

CRa
© ČÚZK